

EL PLACER DE VIVIR
FRENTE AL PARQUE

Twin Towers
VILLA PALMERA

ANACAONA | BELLA VISTA

LAS IMÁGENES EN ESTA PRESENTACIÓN REPRESENTAN UNA IDEA CONCEPTUAL QUE PODRÍAN ESTAR SUJETAS A CAMBIOS.



Twin Towers

VILLA PALMERA



REPÚBLICA
DOMINICANA

SANTO DOMINGO

UBICADA EN LA AV. ANACAONA #57, DEL EXCLUSIVO SECTOR DE BELLA VISTA, SANTO DOMINGO, REPÚBLICA DOMINICANA. FRENTE AL PARQUE MIRADOR SUR, UNO DE LOS PULMONES MÁS IMPORTANTES DE LA CIUDAD Y A SOLO MINUTOS DE LOS PRINCIPALES CENTROS DE ESPARCIMIENTO Y DE NEGOCIOS DE LA ZONA.



AV. ANACAONA

FRENTE AL PARQUE MIRADOR SUR

AV. MIRADOR SUR

LA AVENIDA ANACAONA ES SIN LUGAR A DUDAS LA AVENIDA MÁS EXCLUSIVA DE SANTO DOMINGO. AQUÍ ES DONDE SE CONSTRUYEN LOS EDIFICIOS MÁS ALTOS DEL PAÍS Y CUENTA CON LOS INMUEBLES MÁS LUJOSOS Y DE MAYOR VALOR DE SANTO DOMINGO.

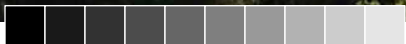
● AV. ANACAONA

BELLA VISTA ●



● AV. ANACAONA

PERFECTA COMBINACION
DE LA NATURALEZA Y

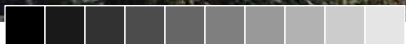


Twin Towers

VILLA PALMERA

AV. MIRADOR SUR

ACCIÓN ENTRE EL VERDE
A Y EL AZUL DEL MAR



VIVE COMO...

SIEMPRE SOÑASTE.



Twin Towers

VILLA PALMERA

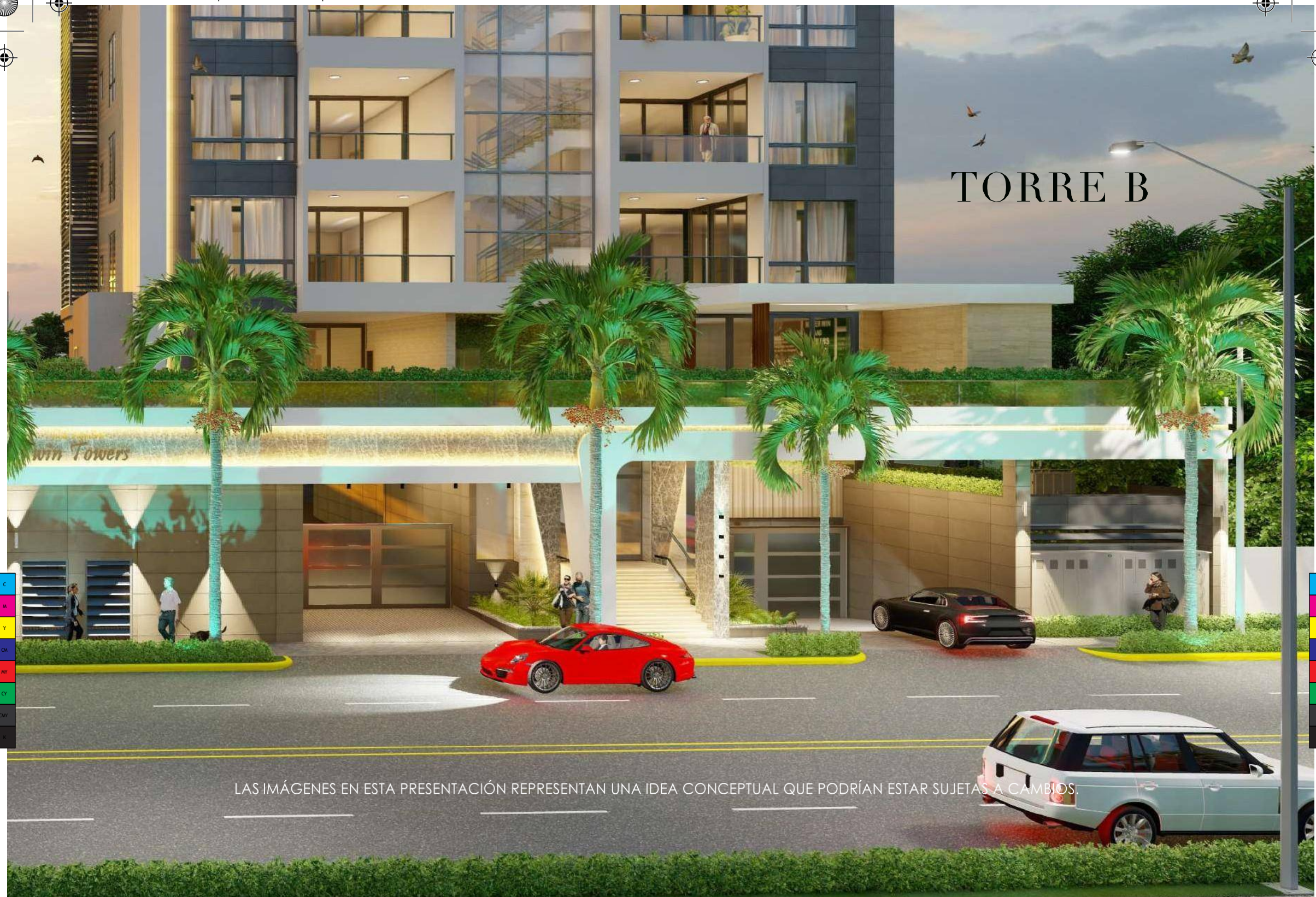


TORRE A



UN AMBIENTE
EXCLUSIVO





LAS IMÁGENES EN ESTA PRESENTACIÓN REPRESENTAN UNA IDEA CONCEPTUAL QUE PODRÍAN ESTAR SUJETAS A CAMBIOS.

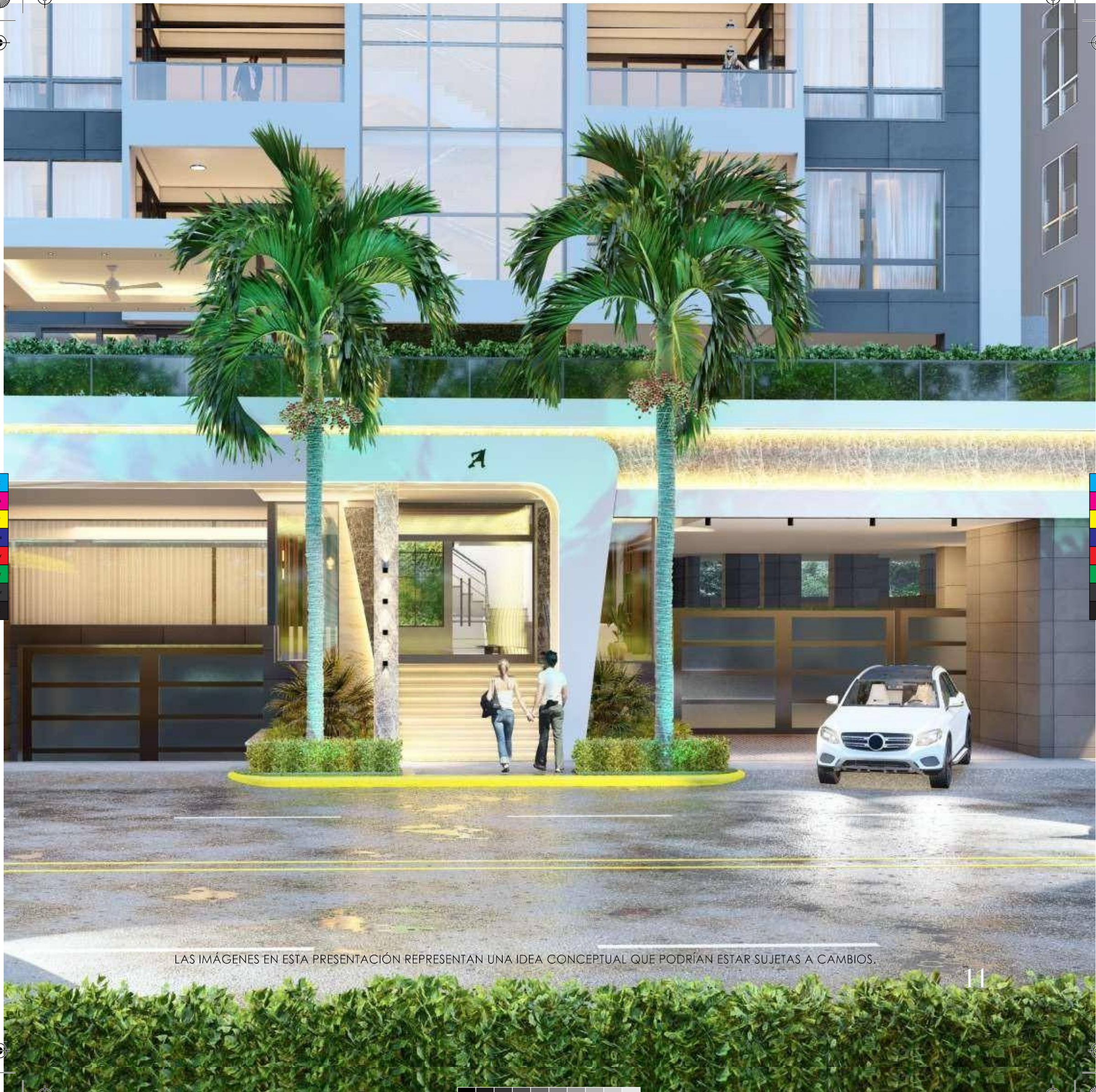
Villa Palmera Twin Towers brinda un estilo de vida de alto nivel, con un encanto privilegiado y la hermosa naturaleza que le rodea integran un entorno libre de congestión y ruido. Sus hermosas vistas panorámicas a la ciudad y el mar, el sonido de las suaves olas y el cantar de las aves que habitan en el parque ofrecen un escenario perfecto e inigualable.

Un proyecto ubicado en una área exclusiva de la ciudad de Santo Domingo, frente al **Parque Mirador Sur**, uno de los pulmones más importantes de la capital.

DOS TORRES INDEPENDIENTES

Villa Palmera Twin Towers está constituida por dos torres independientes, que se elevan a 23 pisos. Cada torre cuenta con 42 apartamentos estratégicamente distribuidos en dos unidades por piso y dispondrán de aproximadamente 1,200 mts² de áreas sociales para uso exclusivo de sus residentes e invitados.





LAS IMÁGENES EN ESTA PRESENTACIÓN REPRESENTAN UNA IDEA CONCEPTUAL QUE PODRÍAN ESTAR SUJETAS A CAMBIOS.



12



Un exclusivo proyecto ideado con un diseño arquitectónico único y vanguardista, que supera las expectativas de todos. Permitirá a sus habitantes disfrutar del confort y del estilo de vida que brinda vivir en la privilegiada avenida Anacaona.

Villa Palmera Twin Towers se integra al paisaje urbano aportando armonía y un extraordinario espacio de convivencia.

LAS IMÁGENES EN ESTA PRESENTACIÓN REPRESENTAN UNA IDEA CONCEPTUAL QUE PODRÍAN ESTAR SUJETAS A CAMBIOS.

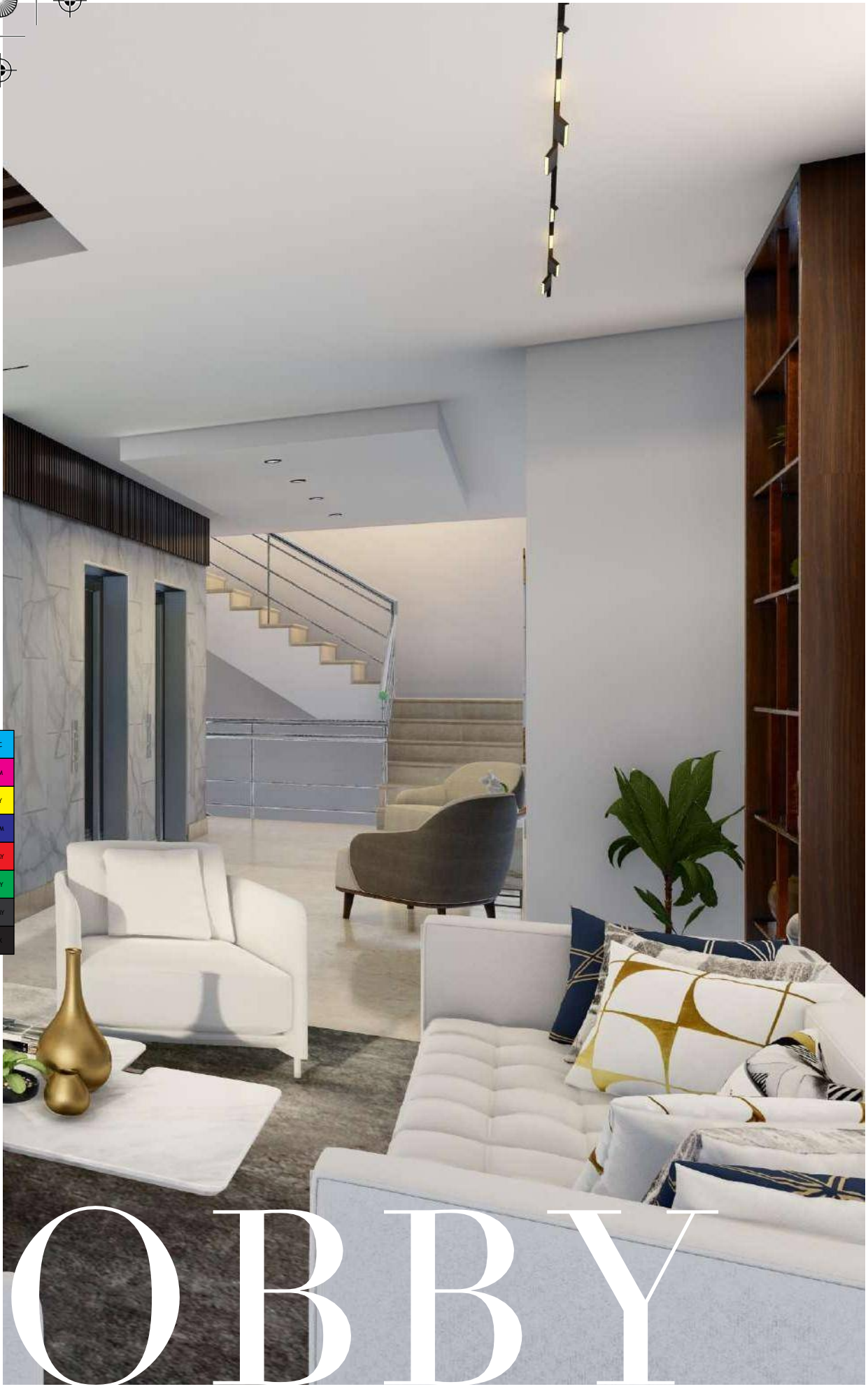


EL REFUGIO PERFECTO

¡UN NUEVO ESTILO DE VIDA!

EN SANTO DOMINGO





EL ESPACIO PERFECTO

Al llegar al lobby harás el primer contacto con un espacio perfecto, de icónica arquitectura y fina decoración, que estarán a la merced del buen gusto.

El diseño protege fielmente los estándares de calidad y la excelente distribución.



EN EL LOBBY

Tú y tus invitados disfrutarán del placer de llegar al hogar de tus sueños. Acceder a tu apartamento desde un moderno y exclusivo recibidor que les hará apreciar un inconfundible y acogedor ambiente de lujo y confort.





CARACTERÍSTICAS DE LA TORRE

- Dos (2) ascensores de lujo
- Un (1) ascensor de servicio
- Generadores eléctricos
- Estación de conserjería
- Seguridad y monitoreo de circuito cerrado
- Área de estar y comedor para choferes
- Tratamientos de agua desde la cisterna
- Ducto de basura con cuarto frío en el depósito
- Gas común
- Diez (10) parqueos para visitantes



LAS IMÁGENES EN ESTA PRESENTACIÓN REPRESENTAN UNA IDEA CONCEPTUAL QUE PODRÍAN ESTAR SUJETAS A CAMBIOS.

19

LOS APART

ESPACIOS TAN ÚNICOS COMO TÚ

20

LAS IMÁGENES EN ESTA PRESENTACIÓN REPRESENTAN UNA IDEA CONCEPTUAL QUE PODRÍAN ESTAR SUJETAS A CAMBIOS.





TAMIENTOS





DISTRIBUCIÓN DE LOS APARTAMENTOS

- Doble sala
- Estudio
- Estar familiar
- Amplia terraza
- Tres (3) habitaciones cada una con baño y walk-in closet
- Closet de ropa blanca
- Baño para visitas
- Cocina fría
- Cocina caliente
- Área de lavado
- Habitación de servicio
- Lockers en el área de estacionamiento
- Cuatro (4) parqueos techados por apartamentos
- Disponibilidad de parqueos

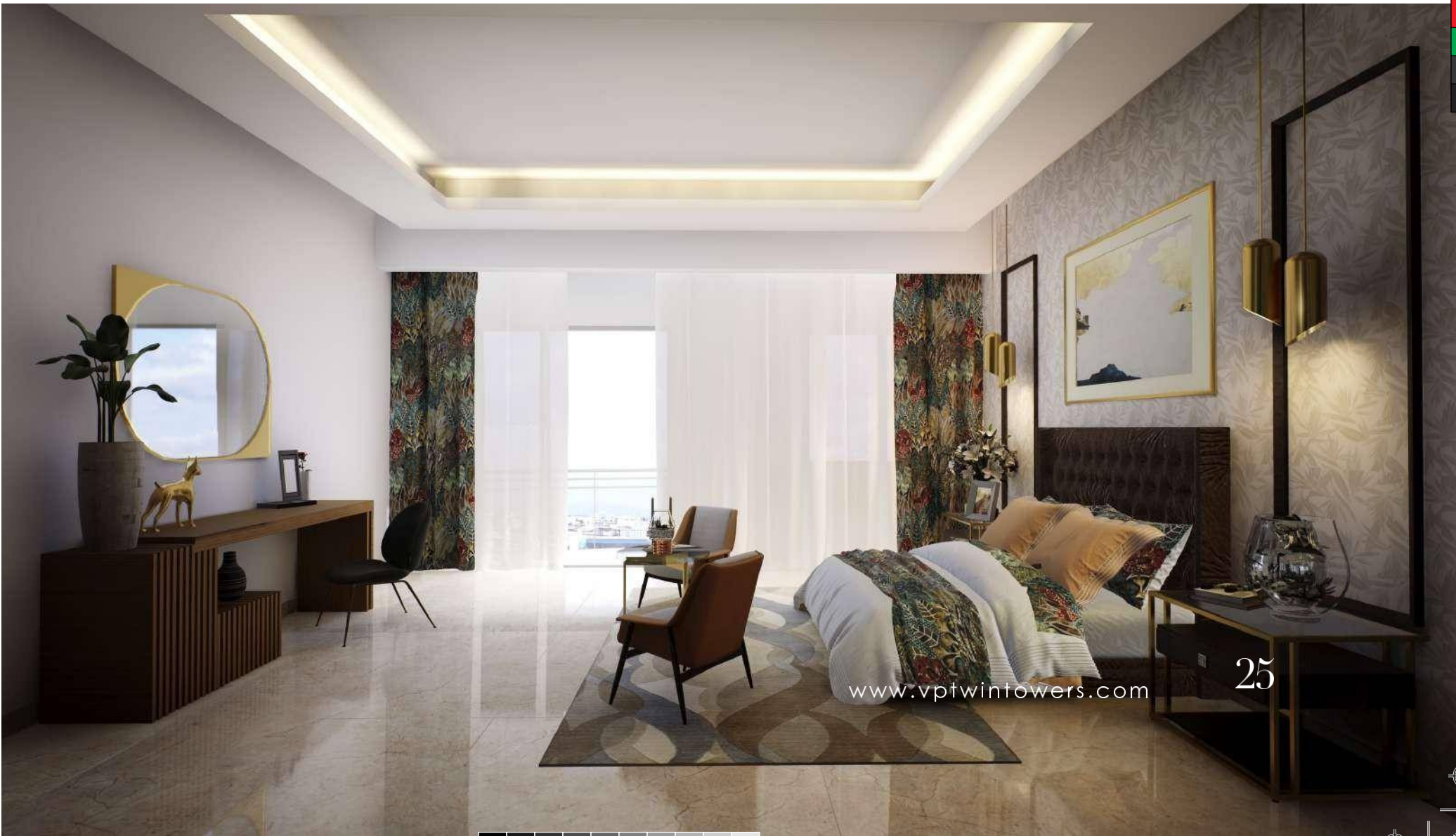
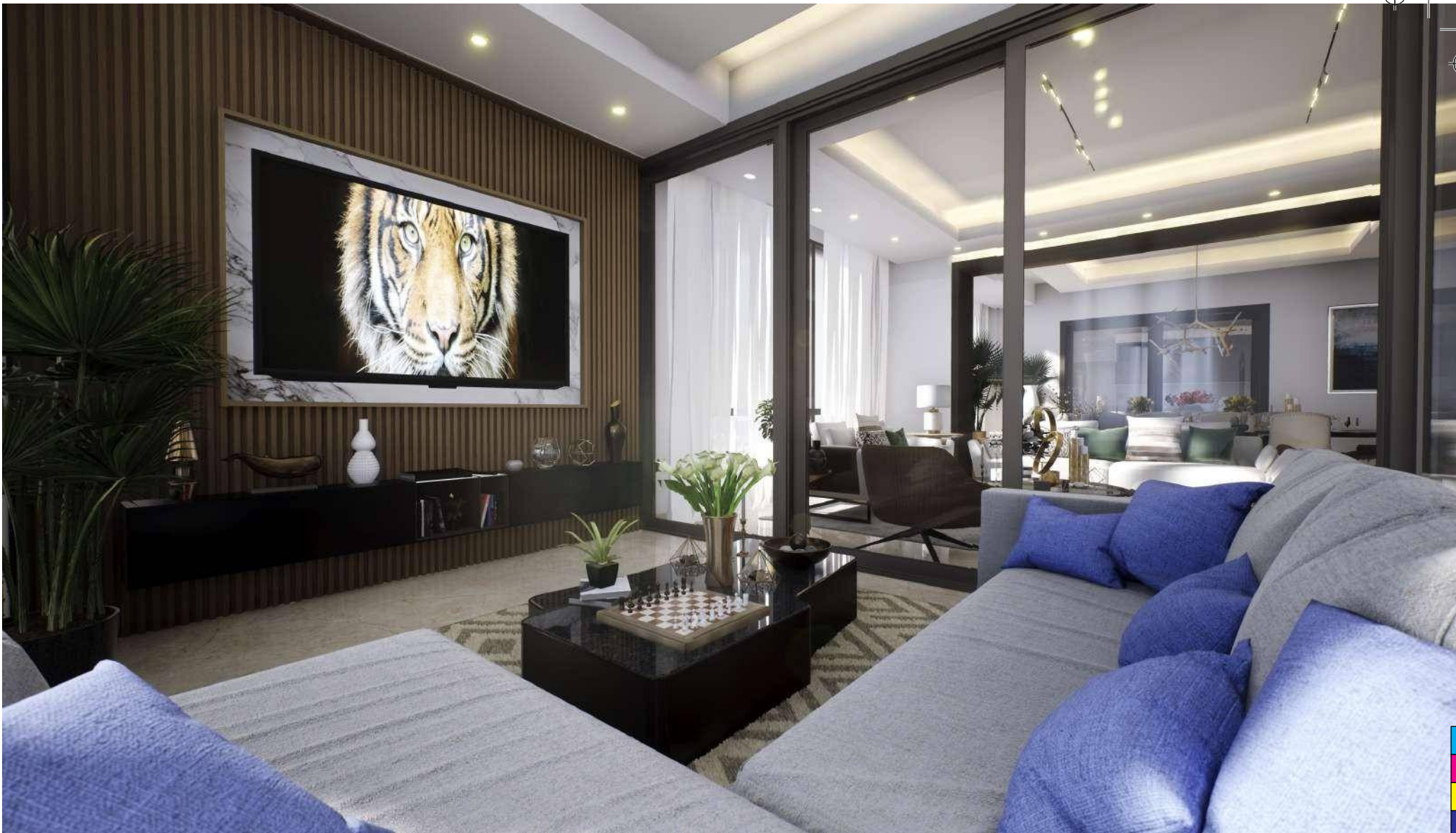
LAS IMÁGENES EN ESTA PRESENTACIÓN REPRESENTAN UNA IDEA CONCEPTUAL QUE PODRÍAN ESTAR SUJETAS A CAMBIOS.



INTERIORES

QUE RESALTAN A LA VISTA





www.vptwintowers.com

25





TERRAZA

CON VISTA AL MAR

Los apartamentos cuentan con una acogedora terraza, desde donde podrás sentir las suaves brisas del mar Caribe, acompañado del verde de la naturaleza que te brinda el Parque Mirador Sur.



PLANTA ARQUITECTÓNICA TIPO

DISTRIBUCIÓN:

Apartamentos de 3 habitaciones de 358 m² y 360m²
4 parqueos por apartamento



VISTA FRONTAL

ESPECIFICACIONES DE TERMINACIÓN

PISOS EN MÁRMOL IMPORTADO:

- Áreas sociales
- Habitaciones
- Cocina fría
- Baños

PISOS EN PORCELANATO IMPORTADO:

- Terraza
- Cocina caliente
- Área de servicio

PISOS EN MADERA:

- Walk-in closets

REVESTIMIENTO:

- Mármol en baños con contraste de porcelanato importado que le darán un toque moderno.

GABINETES DE LAS COCINAS:

- Cocina caliente modulares con tope de granito natural
- Cocina fría modulares con tope de última generación, marca Infinity

PUERTAS Y JAMBAS:

- Madera preciosa importada

VENTANAS:

- Europeas con aislamiento térmico y resistencia a viento
- Sistema de aire acondicionado incluido, tipo VRF (alta eficiencia)



ÁREAS SOCIALES

Las amenidades que integran las torres conviven en una atmósfera que inspira tranquilidad, paz, equilibrio y placer. Estos exclusivos espacios deleitan los sentidos.

LAS IMÁGENES EN ESTA PRESENTACIÓN REPRESENTAN UNA IDEA CONCEPTUAL QUE PODRÍAN ESTAR SUJETAS A CAMBIOS.

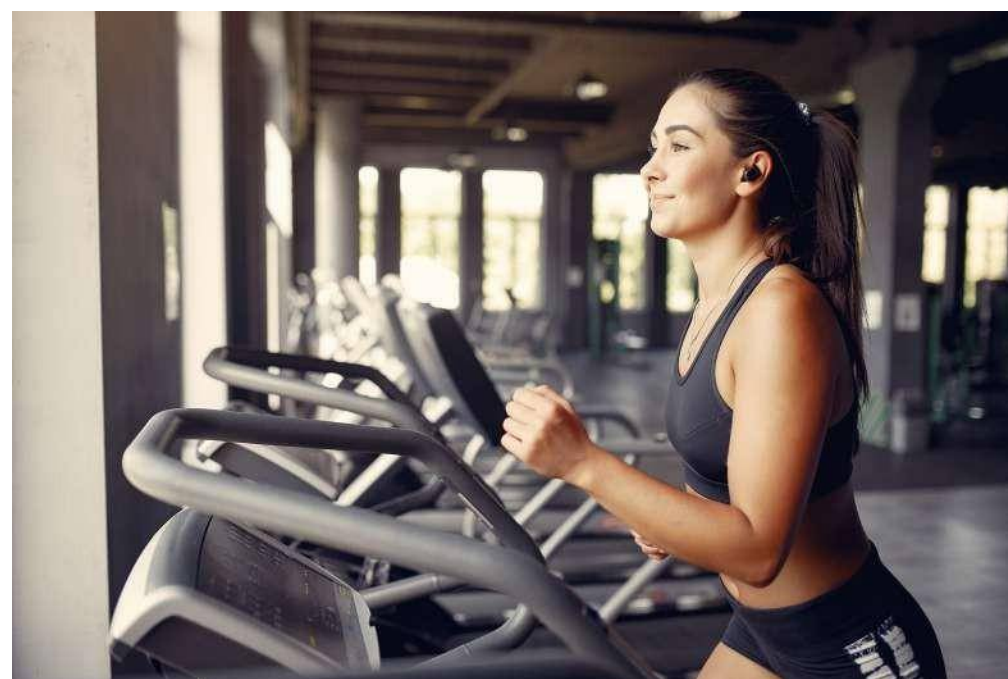
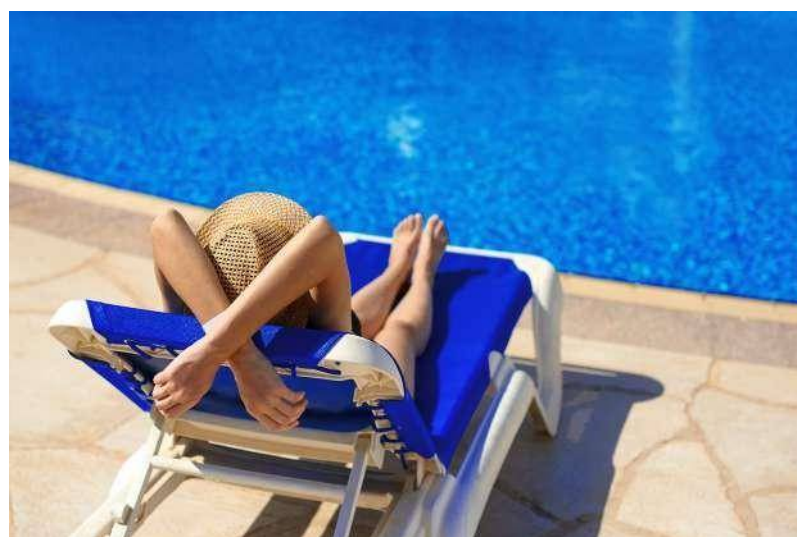
ENTRETENIMIENTO PARA TODA LA FAMILIA



Las increíbles amenidades de Villa Palmera Twin Towers son el paraíso privado perfecto para vivir los más exquisitos placeres sin necesidad de salir de tu hogar.

Solearse, nadar en la piscina, ejercitarse en el gimnasio, realizar reuniones familiares o encuentros de amigos, relajarse en el Spa y derretir el estrés en el sauna, son algunas de las actividades al alcance de quienes disfruten de esta experiencia.

- Lobby
- Sala de espera
- Salón de actividades
- Piscina de adultos
- Piscina de niños
- Jacuzzi
- Área de juego para niños
- Gimnasio
- Terraza destechada
- Confortable área de spa
- Gazebo con BBQ
- Área de lounge con bar integrado
- Salón de TV con billar



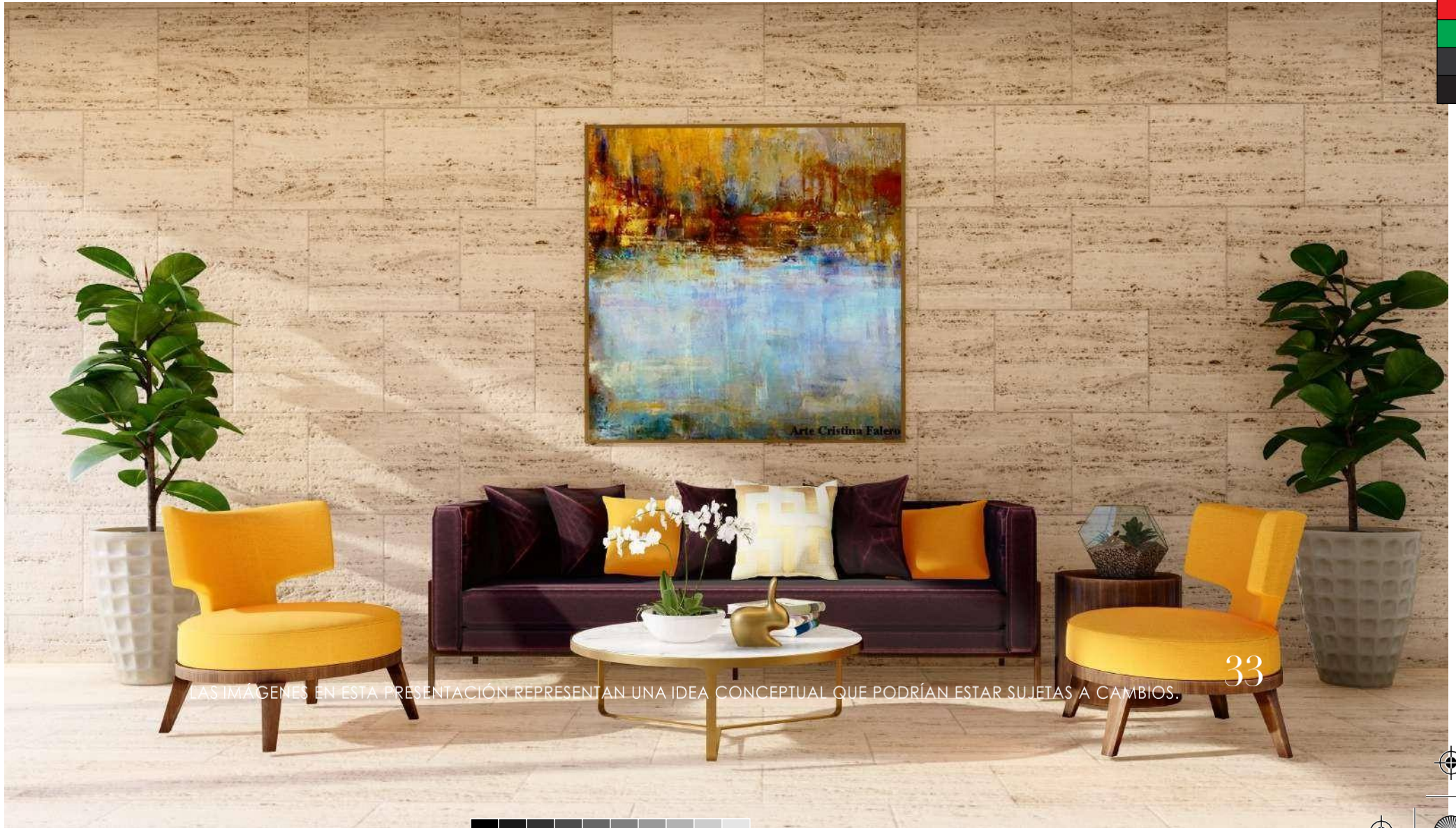
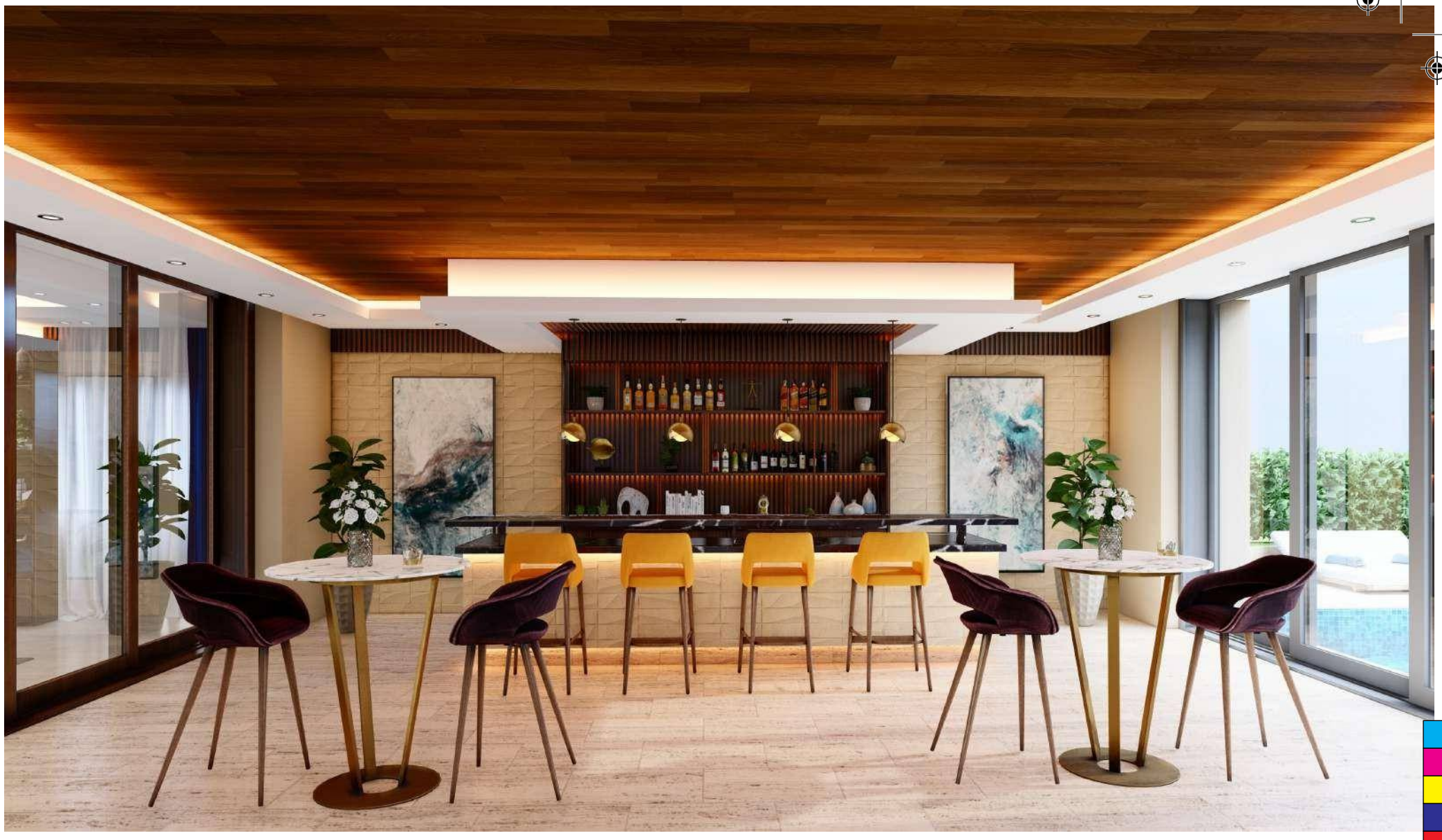
TÚ ELIJES EL ESPACIO



EL AMBIENTE PERFECTO

Acogedores y elegantes ambientes pensados para que puedas vivir momentos agradables; un área de lounge con bar integrado y salón de TV con billar para que disfrutes de un ambiente perfecto.





LAS IMÁGENES EN ESTA PRESENTACIÓN REPRESENTAN UNA IDEA CONCEPTUAL QUE PODRÍAN ESTAR SUJETAS A CAMBIOS.



Twin Towers

VILLA PALMERA





Oferta Inmobiliaria RD

Tu inversión correcta



809-475-6318



www.ofertainmobiliariard.com



info@ofertainmobiliariard.com



Santo Domingo

Av. Roberto Pastoriza, esq.
Manuel De Jesús Troncoso,
Torre Da Vinci #420, Piso 8



Santo Domingo Este

Plaza Larry, Marginal Norte
06, local Local 501-502
Santo Domingo Este.



Punta Cana

Edificio The Garden, Av Alemania
C. Marcio maggiolo 10,
Punta Cana 23000.