



Arrecifes del sol

REP.

DOM.

VIVIENDA FAMILIAR

Un proyecto que nos inspira a hacer un cambio positivo

Combinando la buena arquitectura con el compromiso de nuestra empresa para crear áreas de vivienda cómodas y seguras para las comunidades capitalleñas.



Arrecifes del sol

VIVIENDA FAMILIAR

- +6,000 viviendas
- 3 tipologías de vivienda
- Áreas verdes
- Locales comerciales
- Áreas deportivas





Concepto general del complejo

Arrecifes del sol, es un complejo que se divide en 3 importantes áreas, las cuáles son la reserva, las viviendas y la zona comercial. Se conceptualiza desde la idea de poder tener una conexión ágil y sencilla que vaya desde la zona comercial hasta el área de reserva, mediante dos grandes avenidas dentro del complejo.

Zonas recreativas

Conformadas por cuevas para la población local, zona arbolada y áreas deportivas.

6,000 + Viviendas

Con tres tipologías de apartamentos y diversas amenidades para disfrutar.

Diferentes comercios

Con diversas opciones de comercio para residentes y visitantes.



AUTOPISTA LAS AMERICIAS



20 MINS
DEL AEROPUERTO



3 RUTAS
AUTOBUSES
INTERURBANOS



5 RUTAS
CARROS PUBLICOS

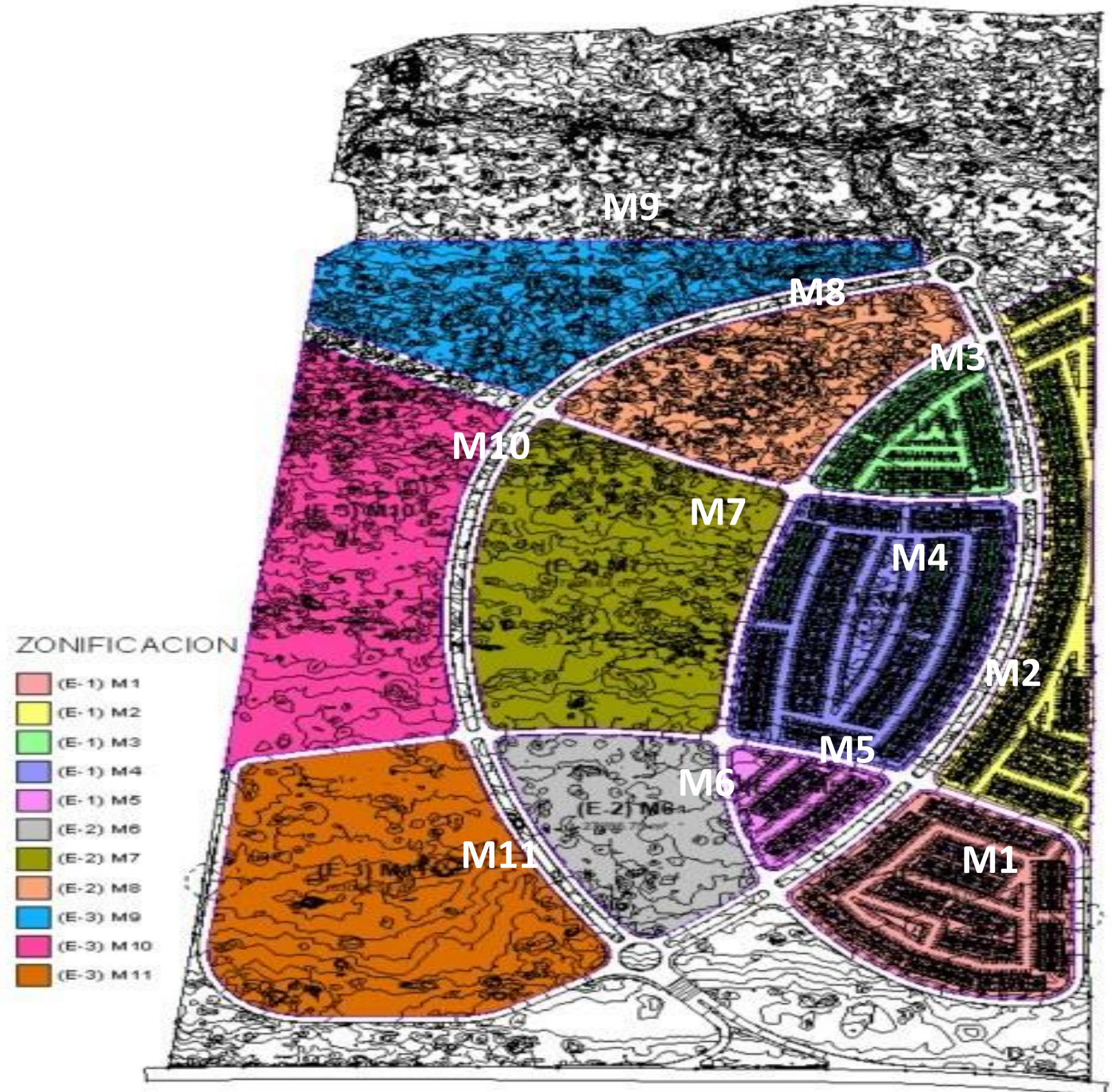
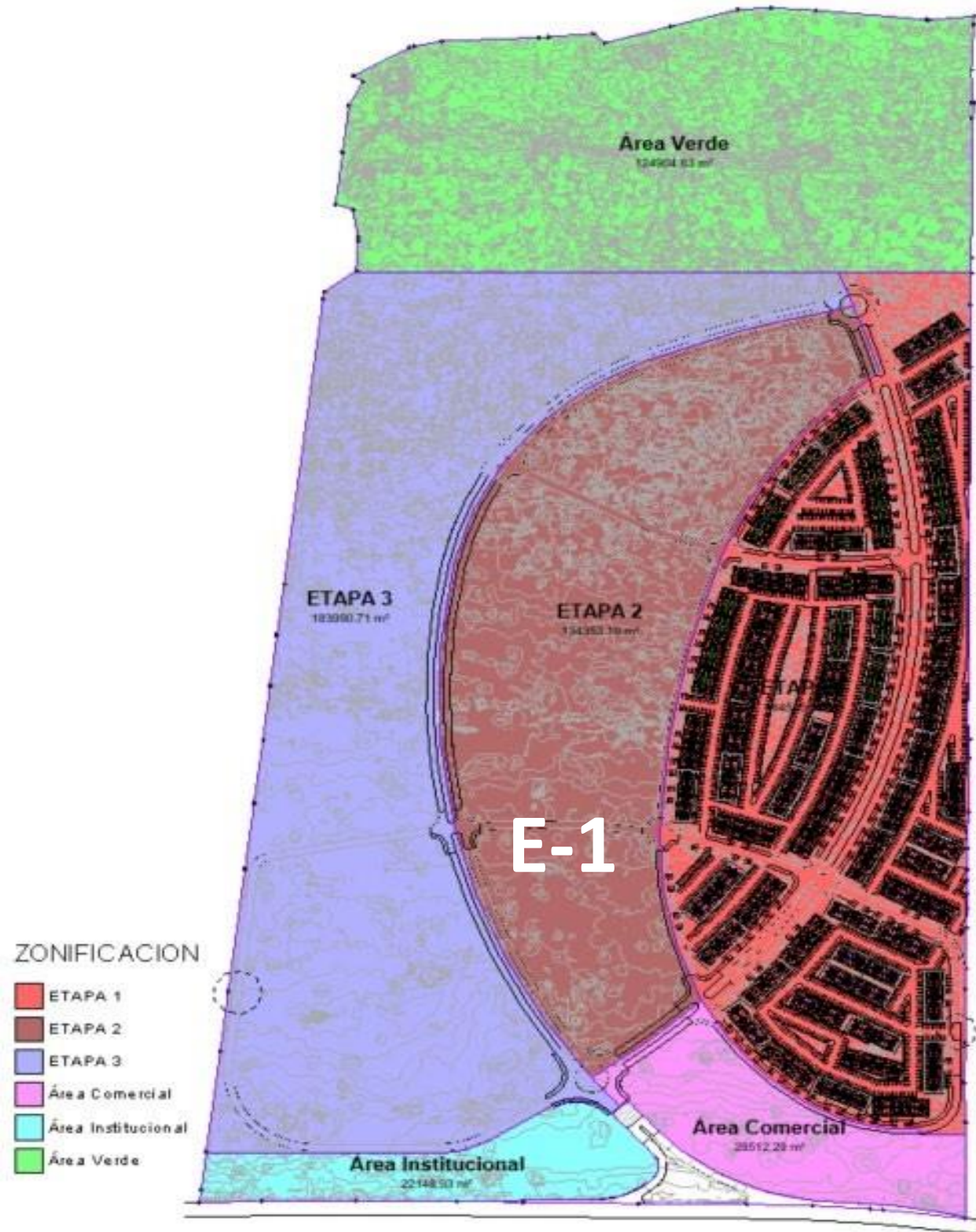


25 MINUTOS
DEL CENTRO DE LA CIUDAD



20 MINUTOS / 30 MINUTOS
BOCA CHICA - JUAN DOLIO

Master Plan Arrecifes del Sol



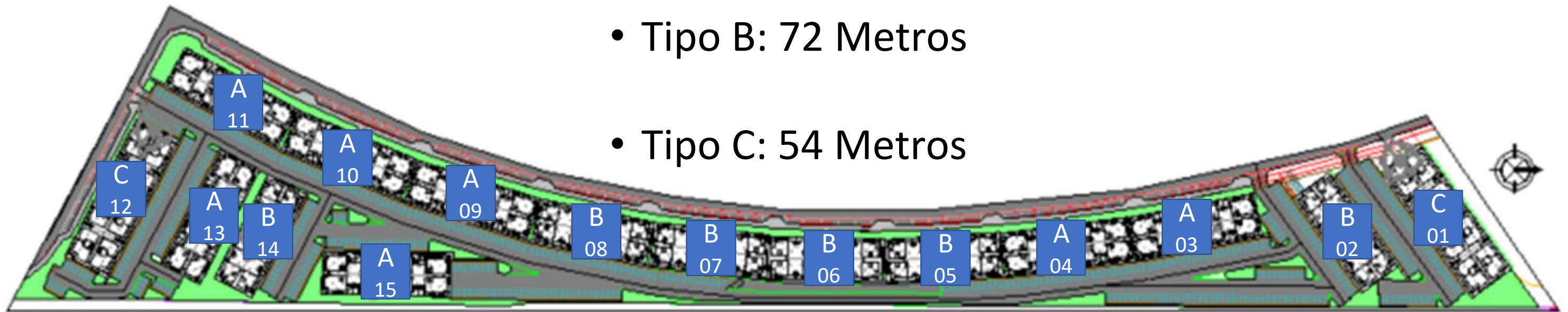
MANZANA 1

- Tipo A: 82 Metros
- Tipo B: 72 Metros
- Tipo C: 54 Metros



MANZANA 2

- Tipo A: 82 Metros
- Tipo B: 72 Metros
- Tipo C: 54 Metros



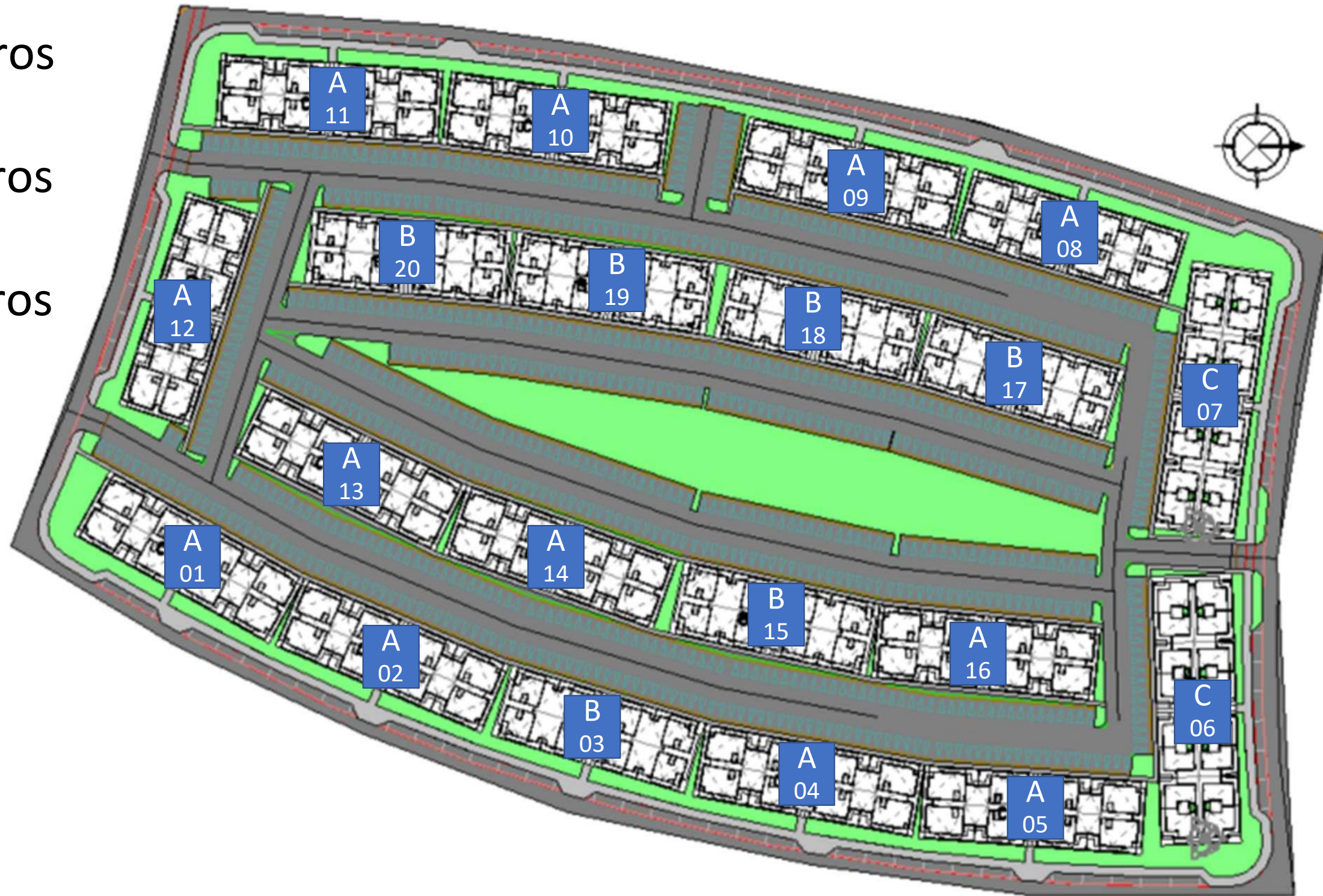
MANZANA 3



- Tipo A: 82 Metros
- Tipo B: 72 Metros
- Tipo C: 54 Metros

MANZANA 4

- Tipo A: 82 Metros
- Tipo B: 72 Metros
- Tipo C: 54 Metros



MANZANA 5

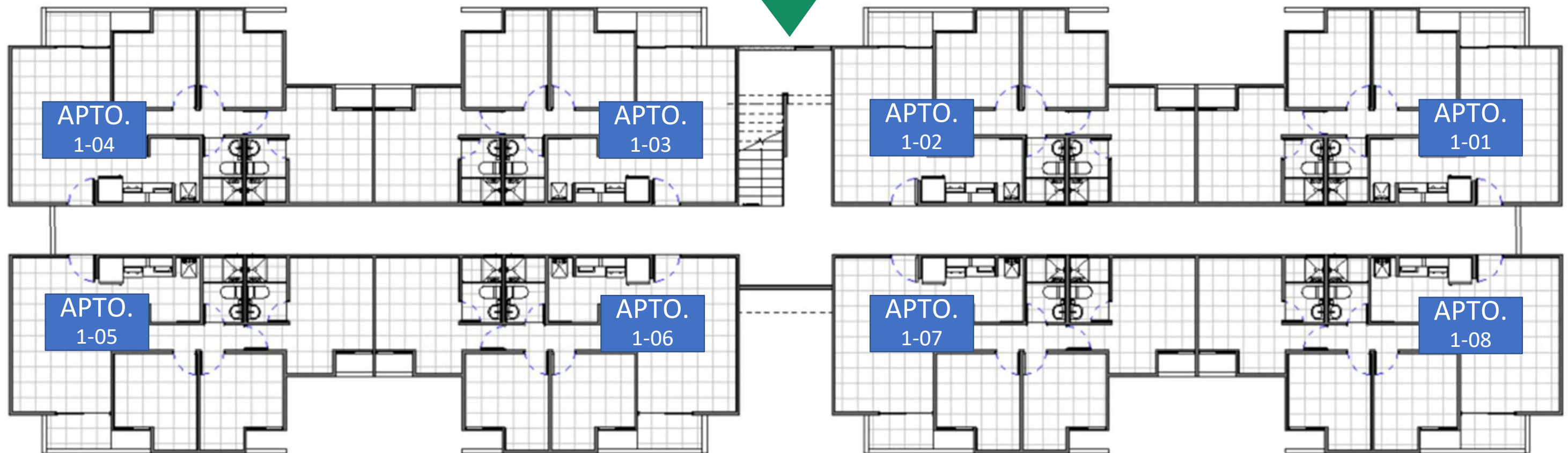


- Tipo A: 82 Metros
- Tipo B: 72 Metros
- Tipo C: 54 Metros

UBICACIÓN APARTAMENTO POR TIPOLOGIA

EDIFICIO TIPO A
82m²

**ENTRADA
PRINCIPAL**

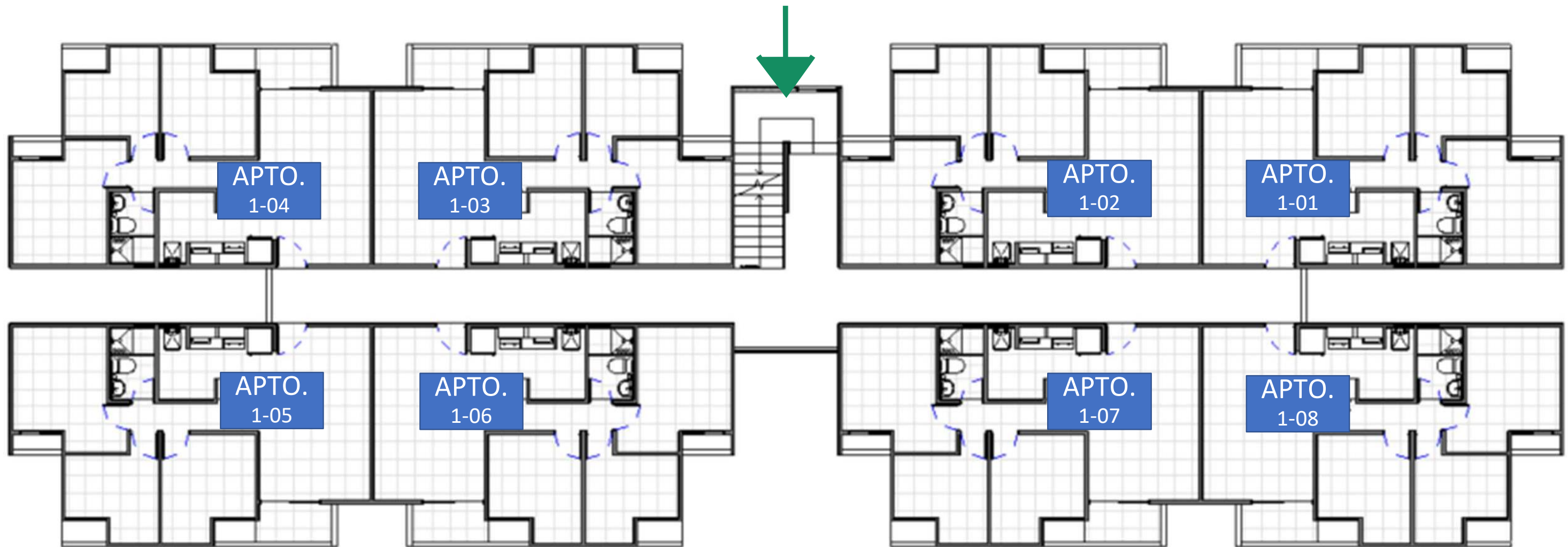


**ENTRADA
SECUNDARIA**

UBICACIÓN APARTAMENTO POR TIPOLOGIA

**EDIFICIO TIPO
B 72m²**

**ENTRADA
PRINCIPAL**

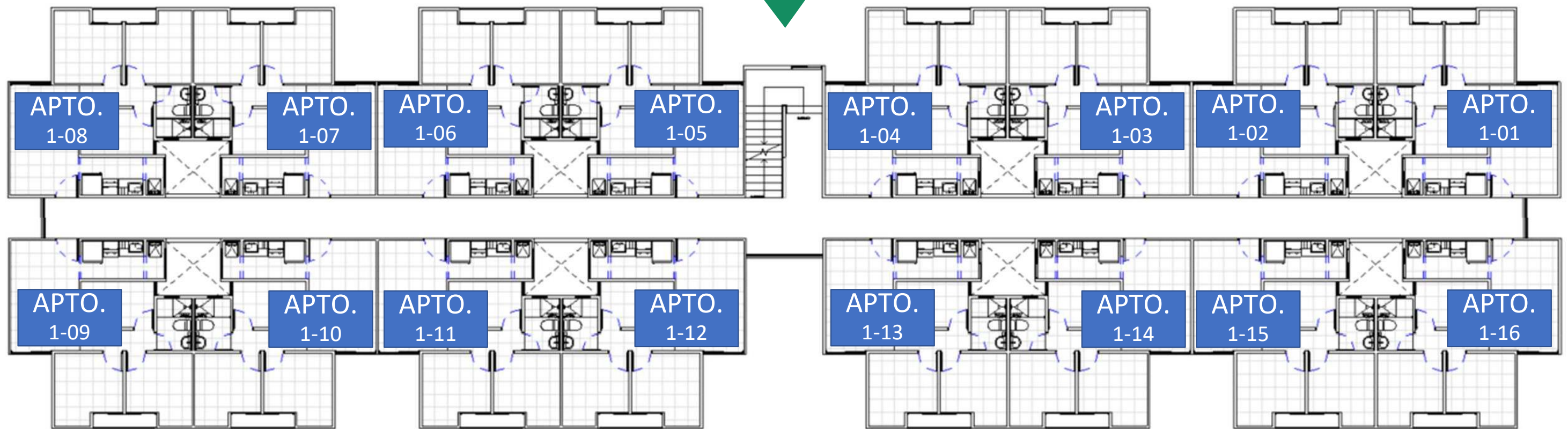


**ENTRADA
SECUNDARIA**

UBICACIÓN APARTAMENTO POR TIPOLOGIA

**EDIFICIO TIPO
C 54m²**

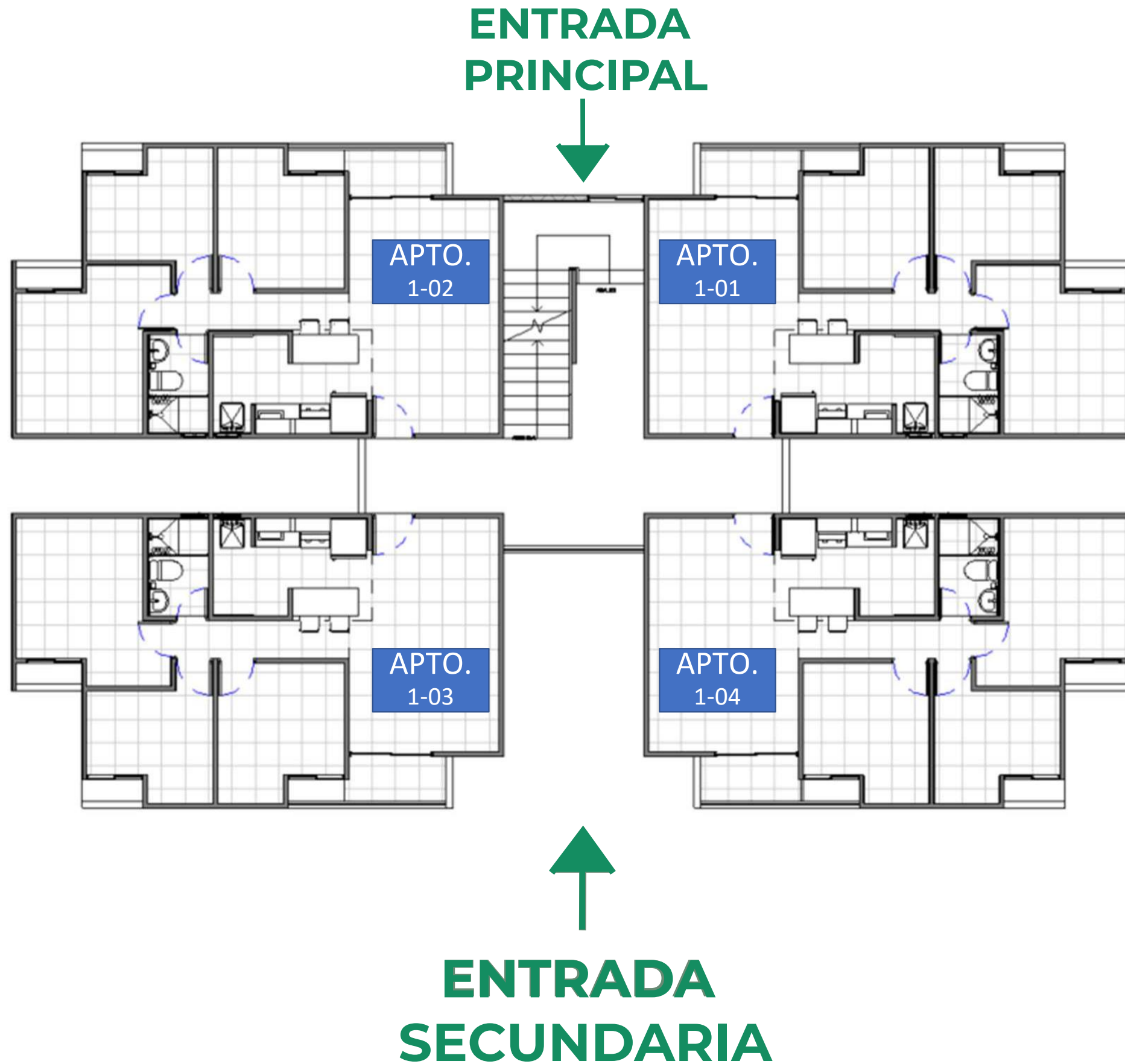
**ENTRADA
PRINCIPAL**



**ENTRADA
SECUNDARIA**

UBICACIÓN APARTAMENTO POR TIPOLOGIA

EDIFICIO TIPO
D 72m²



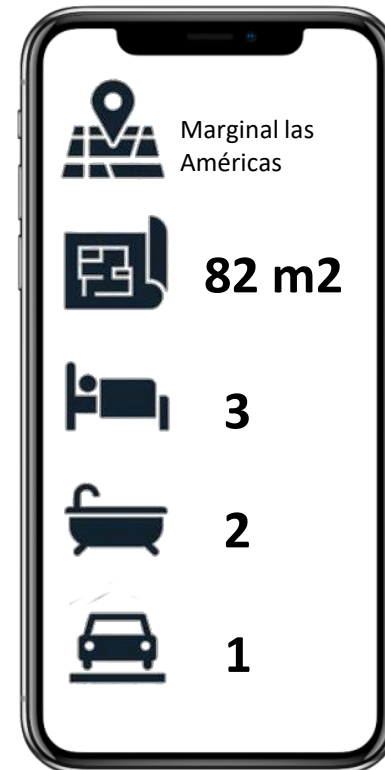
GUIA ARQUITECTONICA

ARRECIFES DEL SOL EDIFICIO TIPO A (ETAPA 1)

7018 Dovetail
Sherwin
Williams

7038 Tony Taupe
Sherwin
Williams

Blanco 00
Tropical



TERMINACIONES DE PISOS

Cerámica importada en interior.



PUERTAS Y MADERAS

Entrada al edificio, balcones en aluminio y vidrio. Puertas interiores y entrada al apartamento en melamina.



COCINAS

Modulares con frente en melamina, pared revestida en cerámica importada, desayunador y topes en marmolite.



ACABADOS EN BAÑOS

Revestimiento paredes en cerámica importada y acabado en estuco color blanco. No incluye accesorios ni espejos.



ESCALERAS

Huellas y contrahuellas en porcelanato, pasamanos en madera.



INSTALACIONES

Preinstalación de aires acondicionado y calentador de agua, lavadero en fibra de vidrio o PVC.



OTROS

Fachada según diseño.

GUIA DE TERMINACIONES

Nota: Las imágenes artísticas mostradas son a modo ilustrativo. No son definitivas y están sujetas a modificación sin previo aviso.

DESCRIPCION:

Apartamento de 82 m2 de construcción, incluye proporción del área de circulación.

- Sala – Comedor
- Cocina
- Habitaciones (3)
- Baños (2)
- Área de lavado.
- Parqueo (1)
- Terraza privada (azotea) para 4to. Nivel.
- Patios privados aptos. Para los primeros niveles.



PLANTA ARQ. AMUEBLADA

Nota: Las imágenes artísticas mostradas son a modo ilustrativo y no son definitivas y están sujetas a modificación sin previo aviso.

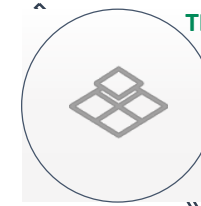
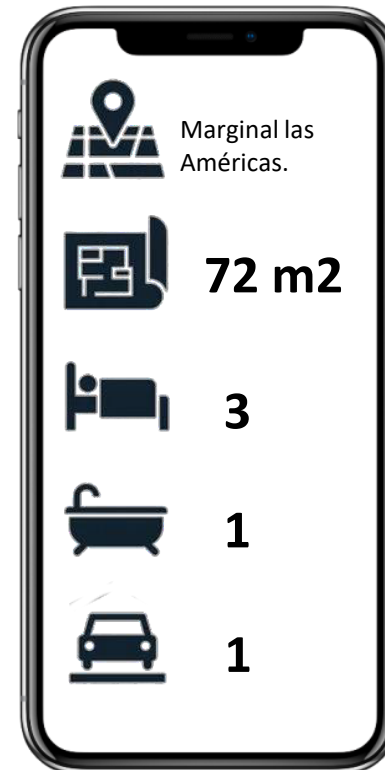
GUIA ARQUITECTONICA

ARRECIFES DEL SOL EDIFICIO TIPO B (ETAPA 1)

7018 Dovetail
Sherwin
Williams

7038 Tony Taupe
Sherwin
Williams

Blanco 00
Tropical



TERMINACIONES DE PISOS

Cerámica importada en interior.



PUERTAS Y MADERAS

Entrada al edificio, balcones en aluminio y vidrio. Puertas interiores y entrada al apartamento en melamina.



COCINAS

Modulares con frente en melamina, pared revestida en cerámica importada, desayunoador y topes en marmolite.



ACABADOS EN BAÑOS

Revestimiento paredes en cerámica importada y acabado en estuco color blanco. No incluye accesorios ni espejos.



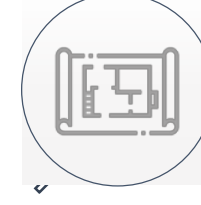
ESCALERAS

Huellas y contrahuellas en porcelanato, pasamanos en madera.



INSTALACIONES

Preinstalación de aires acondicionado y calentador de agua, lavadero en fibra de vidrio o PVC.



OTROS

Fachada según diseño.

GUIA DE TERMINACIONES

Nota: Las imágenes artísticas mostradas son a modo ilustrativo. No son definitivas y están sujetas a modificación sin previo aviso.

DESCRIPCION:

Apartamento de 72 m2 de construcción, incluye proporción del área de circulación.

- Sala – Comedor
- Cocina
- Habitaciones (3)
- Baño (1)
- Área de lavado.
- Parqueo (1)
- Terraza privada (azotea) para 4to. Nivel.
- Patios privados aptos. Para los primeros niveles.



Nota: Las imágenes artísticas mostradas son a modo ilustrativo. No son definitivas y están sujetas a modificación sin previo aviso.

GUIA ARQUITECTONICA

ARRECIFES DEL SOL EDIFICIO TIPO C (ETAPA 1)

7018 Dovetail
Sherwin
Williams

7038 Tony Taupe
Sherwin
Williams

Blanco 00
Tropical



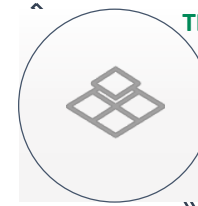
Marginal las Américas

54m²

3

1

1



TERMINACIONES DE PISOS

Cerámica importada en interior.



PUERTAS Y MADERAS

Entrada al edificio, balcones en aluminio y vidrio. Puertas interiores y entrada al apartamento en melamina.



COCINAS

Modulares con frente en melamina, pared revestida en cerámica importada, desayunador y topes en marmolite.



ACABADOS EN BAÑOS

Revestimiento paredes en cerámica importada y acabado en estuco color blanco. No incluye accesorios ni espejos.



ESCALERAS

Huellas y contrahuellas en porcelanato, pasamanos en madera.



INSTALACIONES

Preinstalación de aires acondicionado y calentador de agua, lavadero en fibra de vidrio o PVC.



OTROS

Fachada según diseño.

GUIA DE TERMINACIONES

Nota: Las imágenes artísticas mostradas son a modo ilustrativo. No son definitivas y están sujetas a modificación sin previo aviso.

DESCRIPCION:

Apartamento de 54 m2 de construcción, incluye proporción del área de circulación.

- Sala – Comedor
- Cocina
- Habitaciones (3)
- Baño (1)
- Área de lavado
- Terraza privada (azotea) para 4to. Nivel.
- Patios privados aptos. Para los primeros niveles.
- Parqueo (1)



PLANTA ARQ. AMUEBLADA

Nota: Las imágenes artísticas mostradas son a modo ilustrativo. No son definitivas y están sujetas a modificación sin previo aviso.

FACILIDADES AL ADQUIRIENTE

SEPARACION:

US\$1400

% INICIAL:

20% distribuidos en cuotas

% CONTRA ENTREGA:

80% contra entrega

BENEFICIOS:

Aplica Bono Vivienda

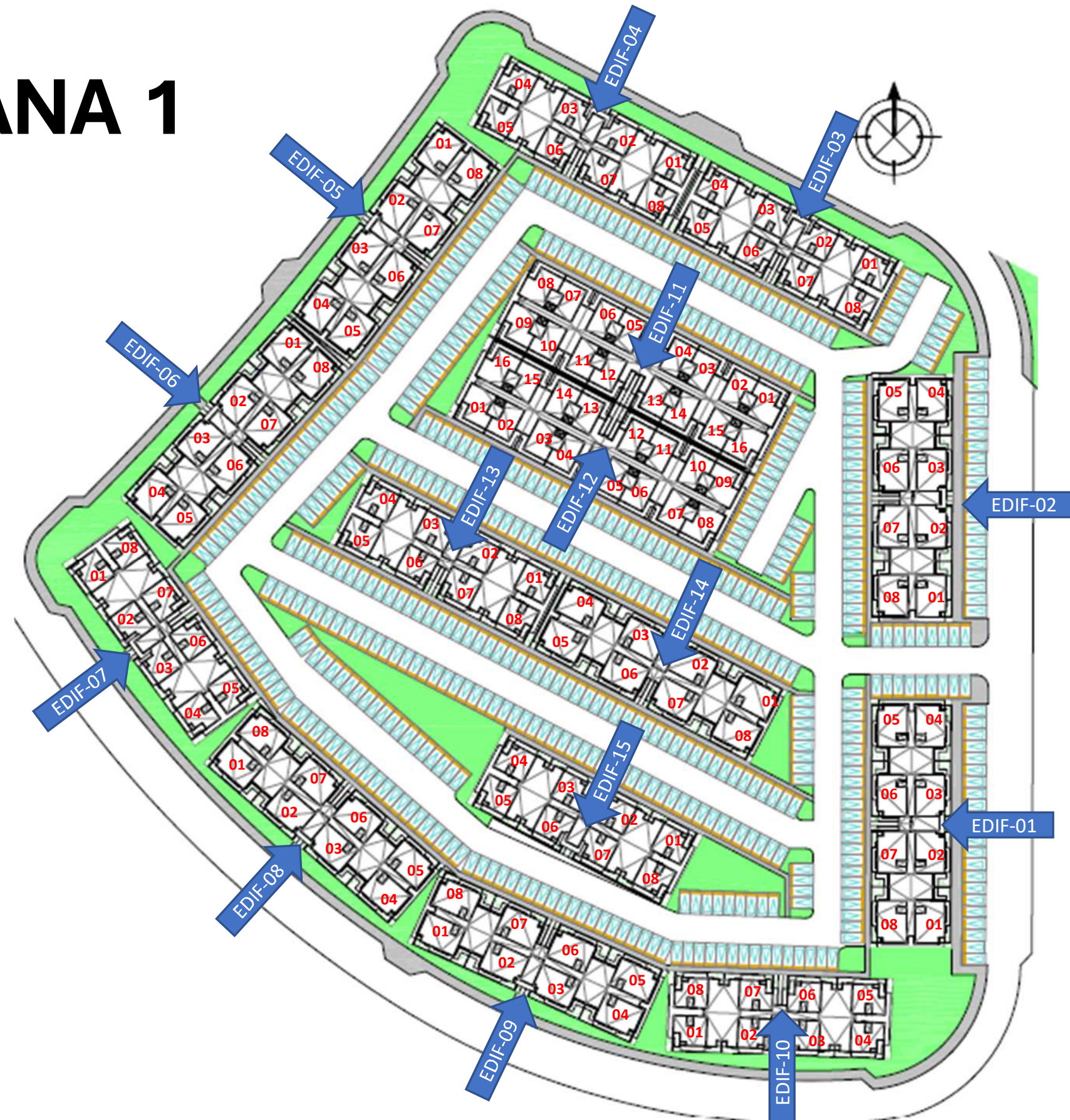








MANZANA 1



EDIFICIO TIPO A

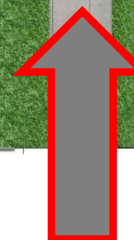
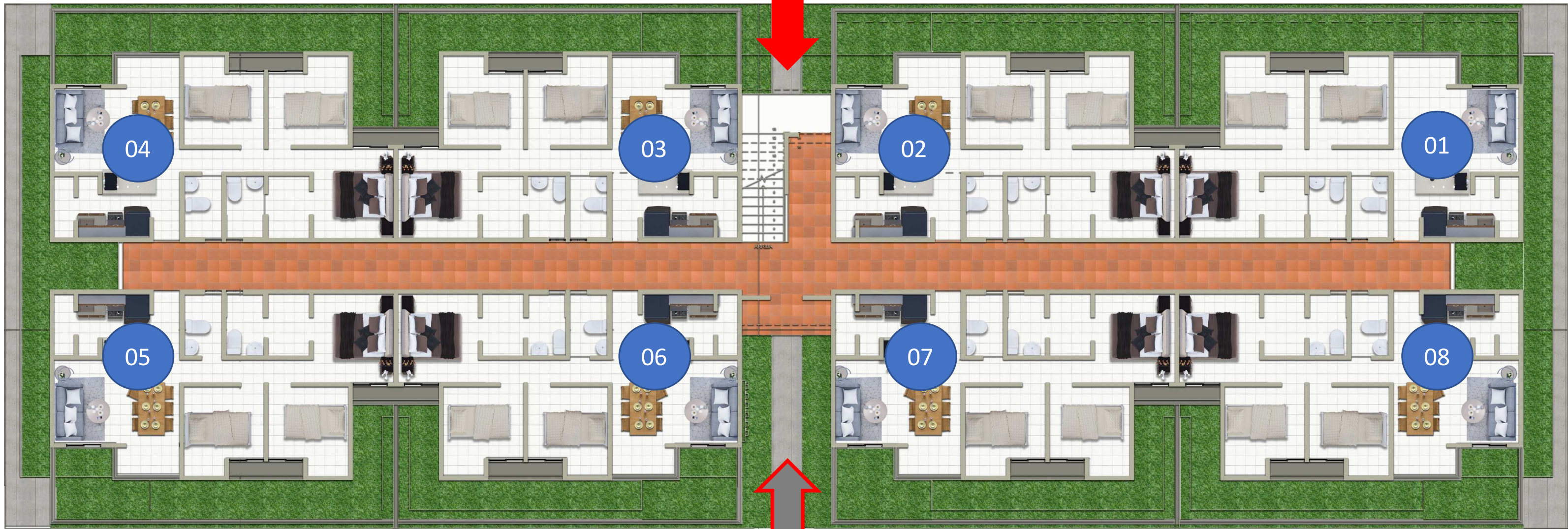
82m2



EDIFICIO TIPO A

82m²

ACCESO PRINCIPAL
DESDE LA CALLE



ACCESO SECUNDARIO
DESDE EL PARQUEO

NOTA IMPORTANTE:
LOS EDIFICIOS QUE ESTAN EN EL CENTRO DE LAS MANZANAS
LAS ESCALERAS ESTARAN ORIENTADA HACIA EL PARQUEO PRINCIPAL

EDIFICIO TIPO B

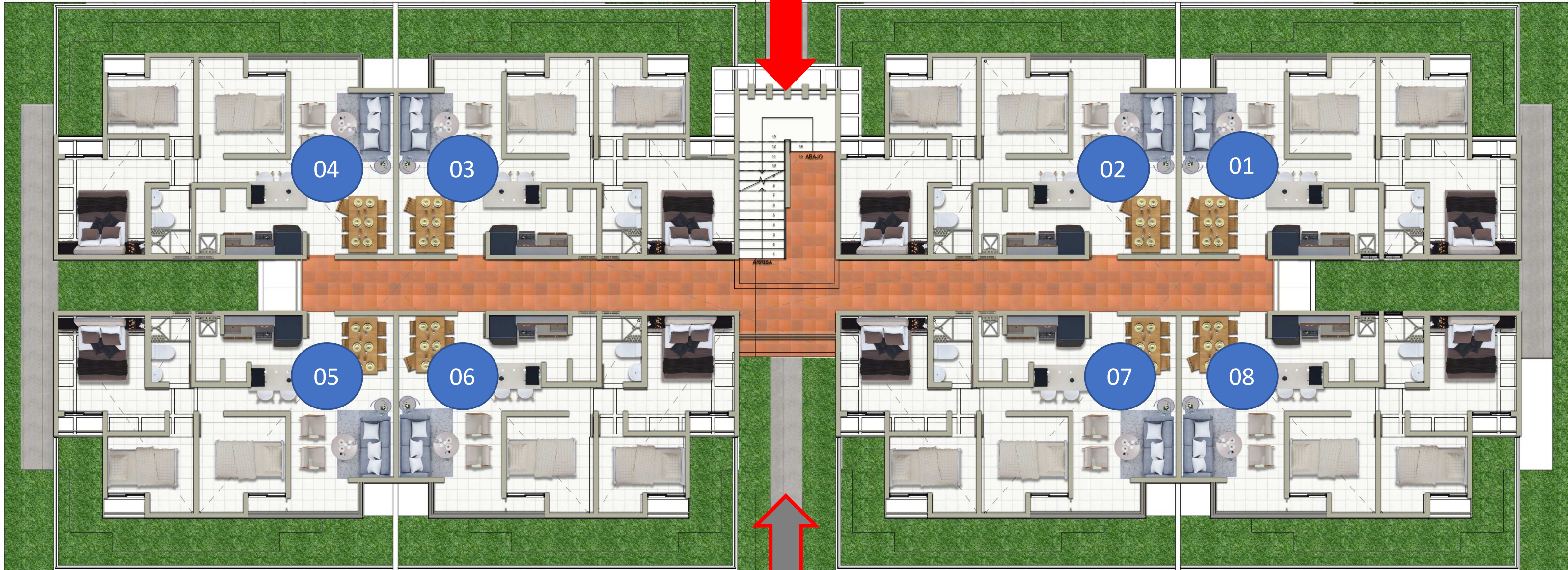
72m²



EDIFICIO TIPO B

72m²

ACCESO PRINCIPAL
DESDE LA CALLE



NOTA IMPORTANTE:
LOS EDIFICIOS QUE ESTAN EN EL CENTRO DE LAS MANZANAS
LAS ESCALERAS ESTARAN ORIENTADA HACIA EL PARQUEO PRINCIPAL

ACCESO SECUNDARIO
DESDE EL PARQUEO

EDIFICIO TIPO C

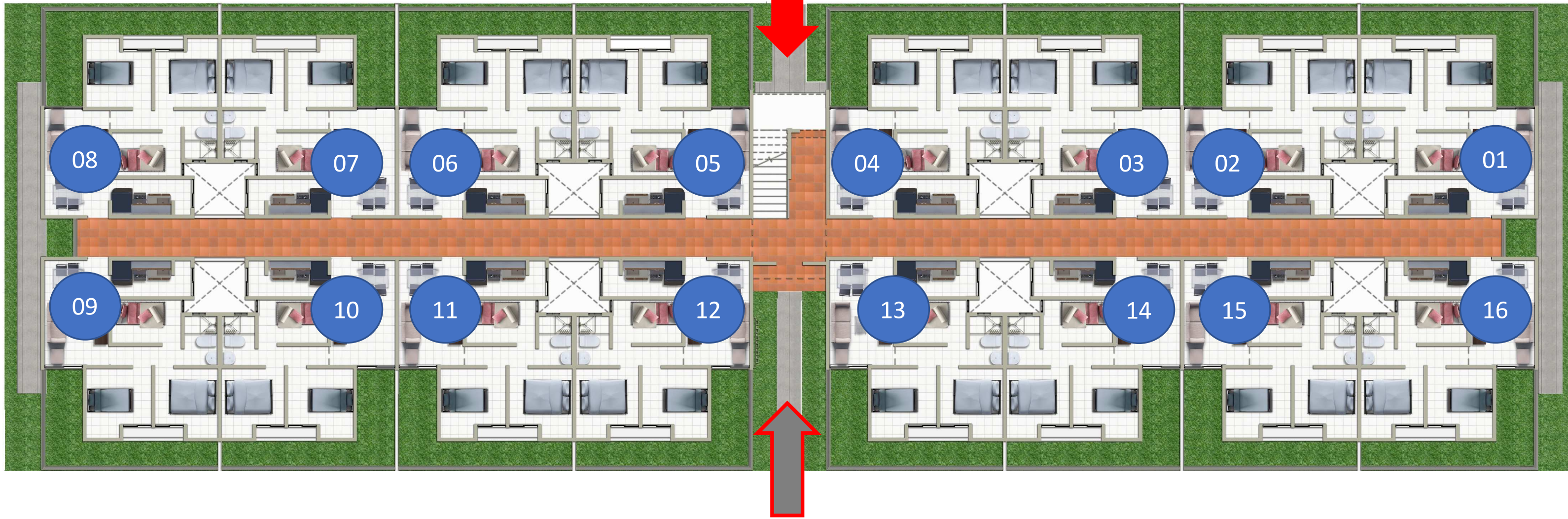
54m²



EDIFICIO TIPO C

54m²

ACCESO PRINCIPAL
DESDE LA CALLE



ACCESO SECUNDARIO
DESDE EL PARQUEO

NOTA IMPORTANTE:
LOS EDIFICIOS QUE ESTAN EN EL CENTRO DE LAS MANZANAS
LAS ESCALERAS ESTARAN ORIENTADA HACIA EL PARQUEO PRINCIPAL




Arrecifes
REP. **del sol** DOM.
VIVIENDA FAMILIAR

Disfruta de nuestro trato cálido y personal durante cada fase del proceso.

Nuestro enfoque es intencional y cuidadoso. Presentamos un proyecto que celebra las conexiones entre el lugar, los individuos y sus comunidades.



Oferta Inmobiliaria

Tus sueños a tan solo un click



809-475-6318



www.ofertainmobiliariard.com



info@ofertainmobiliariard.com



Santo Domingo

Av. Roberto Pastoriza, esq. Manuel De Jesús
Troncoso, Torre Da Vinci #420, Piso 8

Punta Cana

Edificio Cedro, local 3007, calle Cedro, esq.
Boulevard 1er de Noviembre, Punta Cana Village